



Pochi interventi, sobri e mirati, valorizzano
l'abitare di un palazzo antico dal carattere forte,
sul Lago di Garda, in Trentino.

progetto d'interni abitare design, proposte per un mobile qualificato, il laboratorio delle idee testo arch. roberto poli ph celeste cima

INTERVENTI MIRATI



In evidenza il calibrato accostamento tra un edificio importante, fatto di segni ed elementi solidi dal grande valore storico, e le soluzioni d'arredo introdotte da Pia Nicolodi, ugualmente caratterizzanti nella loro linearità e sobrietà. In primo piano tavolo Newton (Riva 1920) e le seggiole, pezzi unici di Alessandro Gedda (Abitare Design, Proposte per un mobile qualificato, il Laboratorio delle Idee - Trento).

P

iccoli interventi, sobri, mirati e adeguati. La giusta dimensione insomma. Questo l'approccio che Pia Nicolodi di Abitare Design, Proposte per un mobile qualificato, il Laboratorio delle Idee, ha usato in questo progetto. Il contesto è quello di un palazzo antico dai caratteri marcati, forte delle proprie peculiarità; un'abitazione dai tratti consolidati, con forme ordinate secondo schemi prestabiliti, volumi suggestivi racchiusi da archi e volte, grandi finestre a tutta parete, porte massicce incorniciate da imbotti marmoree, pavimenti dal sapore eterno, un grande camino a parete, una luminosità diffusa ed un meraviglioso parco esterno, immerso nella tipica vegetazione della zona. Elementi carichi di emozioni, capaci di comunicare sensazioni calde, piacevoli, rassicuranti. Committenti due giovani, Michela e Andrea, con il piccolo Pietro, desiderosi di abbracciare tali sensazioni e farle proprie, vivendo appieno la casa, ma senza rinunciare a dare una risposta a quelle esigenze che l'abitare contemporaneo ha reso imprescindibili. Il progetto sceglie un approccio diretto e creativo ma rispettoso del valore storico con cui si confronta. Ogni elemento "aggiunto" dall'interior designer è calibrato sui parametri dell'esistente ed entra in gioco solo nel momento in cui serve a dare una risposta concreta ad una esigenza concreta. Una modernità che sposa la struttura importante in cui si inserisce, rapportandosi con coerenza a ciò che le sta attorno. Ecco il motivo dell'apparente semplicità dell'intervento, che sembra quasi ridotto all'osso, come entrasse in punta di piedi per non disturbare, ma capace di soddisfare i bisogni abitativi del giorno d'oggi. Pareti volutamente lasciate nella loro storica irregolarità; pavimento originale in seminato veneziano riportato a nuovo; pezzi scelti con cura, mirati. Colori calibrati, dosati con attenzione; superfici moderne, pensate per un uso flessibile; tessuti omogenei, con punte di colore a contrasto; pezzi di design intramontabili, posizionati con la massima cura: questi alcuni dei tratti pensati da Pia Nicolodi per rendere questo luogo ancor più speciale di quanto già lo era, soddisfacendo le esigenze di chi, quel luogo, lo vuole rendere la propria dimora e per questo lasciando a loro la libertà di concludere nel tempo la loro casa, con oggetti che loro stessi sceglieranno.



Gli elementi marmorei, il pavimento e le volte a crociera hanno un'armonia che le forme degli arredi completano e rispettano, facendosi notare con garbo tramite note di colore. Sullo sfondo, credenza Bramante (Kazuhide Takahama, Cassina, collezione Simon) e vaso Clear Special (Gaetano Pesce, Fish Design).

Nella pagina accanto: suggestiva prospettiva della vista verso il giardino, dove giace un pozzo antico. La grande vetrata luminosa fa da palcoscenico alla chaise longue LC4 (Le Corbusier, Cassina) e al tavolino Réaction Poétique di Jaime Hayon per Cassina (Abitare Design, Proposte per un mobile qualificato, il Laboratorio delle Idee).





*Nel living in evidenza l'approccio progettuale calibrato, dove elementi d'arredo sobri con tonalità di colore adeguate, sposano una struttura imponente e carica di significato. Il camino è originale e reso funzionante dall'intervento contemporaneo.
Dormeuse Charlotte (Baxter) impreziosita da tessuti di lana dipinti dall'artista Mario Sturlese, lampada da tavolo Wire small table (Verpan), poltroncina Utrecht Baby (Gerrit T. Rietveld, Cassina). Completa l'ambiente il tappeto Cawo di Society (Abitare Design, Proposte per un mobile qualificato, il Laboratorio delle Idee).*



Nel living, pensato in un'ampia stanza luminosa con il soffitto a volta, la resina tortora della quinta parietale è abbinata al divano 8 di Piero Lissoni (Cassina), alle poltrone nere Utrecht (Gerrit T. Rietveld, Cassina) ed al tavolino Réaction Poétique (Jaime Hayon, Cassina); A fare da contrasto la libreria bianca Book (Titti Fabiani, Ideal Form Team). A centro stanza il raffinato lampadario originale in cristallo Baccarat di inizi '900 (Abitare Design, Proposte per un mobile qualificato, il Laboratorio delle Idee).



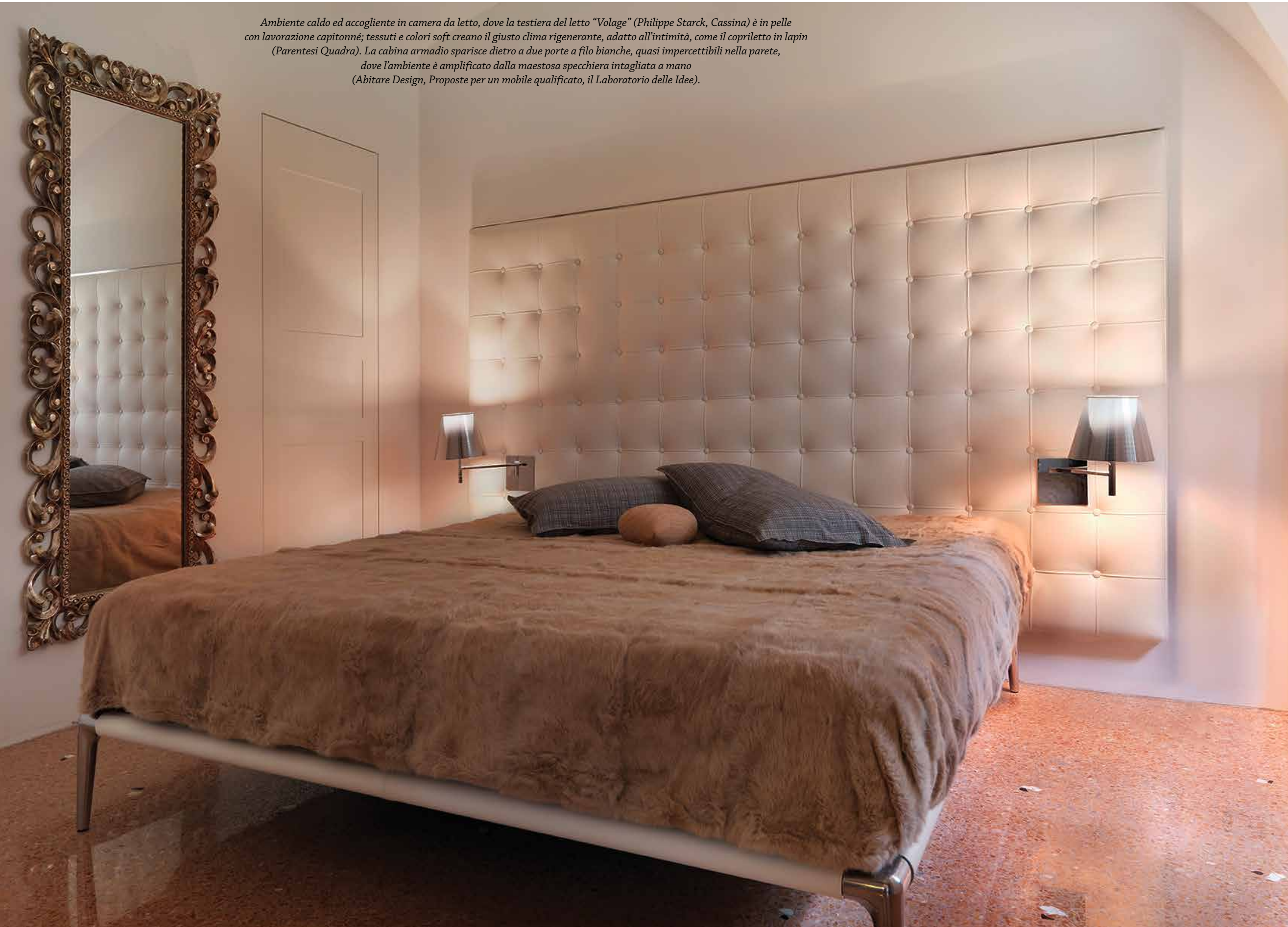
Cucina Toncelli funzionale e suggestiva, dalle linee pulite, aperta verso l'esterno e con esso comunicante tramite l'ampia vetrata ad arco; accanto un vecchio passaggio convertito in contenitore e racchiuso poi da due bellissime porte antiche in legno. Tutti i volumi sospesi sono stati integrati nel colore della resina a muro. Sullo sfondo un piccolo tavolino di Riva 1920 e la sedia Superleggera di Gio Ponti prodotta da Cassina (Abitare Design, Proposte per un mobile qualificato, il Laboratorio delle Idee).





chi pia nicolodi

Ambiente caldo ed accogliente in camera da letto, dove la testiera del letto "Volage" (Philippe Starck, Cassina) è in pelle con lavorazione capitonée; tessuti e colori soft creano il giusto clima rigenerante, adatto all'intimità, come il copriletto in lapin (Parentesi Quadra). La cabina armadio sparisce dietro a due porte a filo bianche, quasi impercettibili nella parete, dove l'ambiente è amplificato dalla maestosa specchiera intagliata a mano (Abitare Design, Proposte per un mobile qualificato, il Laboratorio delle Idee).



Nel bagno nulla è fuori posto, con superfici in resina e affreschi a soffitto; omaggi alla classicità lo specchio con cornice dorata che crea un equilibrato contrasto con il lineare box doccia in cristallo e con il piano in Corian® duPont, realizzato dagli artigiani della ditta Pult (Abitare Design, Proposte per un mobile qualificato, il Laboratorio delle Idee).

dove **Abitare Design, Proposte per un mobile qualificato, il Laboratorio delle Idee**
via Prati, 18 Trento tel 0461 232103
abitaredesign.it info@abitaredesign.it facebook/abitaredesign